

KORALLE SELECTION

L'architecture de salle de bains se réinvente

Koralle Selection

La salle de bains moderne s'articule autour de nuances chaudes, de matériaux naturels et de textures sensuelles. Elle est marquée par des robinetteries aux teintes métallisées, des décors sur céramique et sur verre ainsi que d'habiles jeux de lumière. Koralle Selection offre un prestigieux choix de designs pour les parois de douche, mettant des accents raffinés et une touche finale au concept d'aménagement axé sur trois thèmes : les surfaces métallisées, les nouvelles parois de douche X1000 GT en verre feuilleté et le verre design séduisant.

Les nouvelles surfaces aux couleurs métallisées et spéciales déclinées en nuances subtiles s'alignent sur les coloris des grandes marques de robinetterie afin de créer des solutions complètes et homogènes.

Les nouvelles parois de douche X1000 GT séduisantes en VSG, dotées de feuilles à structure spéciale, se caractérisent par leur note individuelle, leur sécurité élevée et leur esthétique extraordinaire.

Les verres design aux structures et dessins fascinants créent une ambiance lumineuse et intime.

Koralle Selection est conçue pour vous, pour vos idées. Et pour votre prochain projet.



S606Plus Porte battante avec élément fixe avec paroi latérale, charnières Brushed Bronze

Nouvelles surfaces et couleurs spéciales pour des solutions d'aménagement complètes

Les teintes métallisées et les surfaces brossées ont désormais une place fixe dans le monde des robinetteries et des accessoires de salles de bains, où elles côtoient les éléments chromés brillants et offrent de nouvelles options d'aménagement. Koralle Selection étend et perfectionne cette liberté en proposant de nouvelles surfaces pour les charnières, les poignées, les profils contre l'éclaboussement et les barres de stabilisation dans les exécutions Brushed Black Chrome, Brushed Bronze, Brushed Nickel et Brushed Gold. La particularité de cette sélection réside dans

le mariage harmonieux des couleurs aux marques de robinetteries aussi renommées que Dornbracht, Gessi, Axor, Hansgrohe, Vola et KWC, assurant un style parfait et offrant des possibilités d'aménagement à la fois élégantes et homogènes dans la salle de bains.

En option, des couleurs spéciales RAL, blanc mat et optique dorée sont également disponibles sur demande. En l'absence de correspondance, nous recommandons le noir mat au caractère universel, ou bien une solution épurée tout en verre collé sans équerres.

Koralle Selection
donne de l'espace aux
idée créatives.

Surfaces brossées

Les nouvelles teintes métallisées à surface brossée et l'optique dorée se marient aux robinetteries de marques aussi renommées que Dornbracht, Gessi, Axor, Hansgrohe et Vola pour créer un style harmonieux et uniforme dans la salle de bains. D'autres couleurs peuvent être produites et adaptées, ajoutant une nouvelle dimension axée sur un design parfait.

Il en est de même pour les couleurs spéciales, notamment le noir mat universel.

Les couleurs métallisées sont disponibles avec les gammes suivantes : S606Plus portes battantes, S505Plus portes pivotantes.

	Brushed Nickel	Brushed Black Chrome	Brushed Bronze	Brushed Gold	Optique dorée
Gessi	149 / 239	707	726	–	727
Dornbracht	06	99	–	–	28
Axor	820	340	140	–	950
Hansgrohe	–	340	140	–	–
Vola	520	–	–	–	70

Il s'agit d'une harmonisation des couleurs susceptibles de présenter des divergences plus ou moins importantes.



Brushed Nickel



Brushed Black Chrome



Brushed Bronze



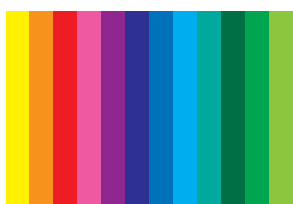
Brushed Gold

Couleurs spéciales

Les multiples couleurs RAL disponibles en option permettent de réaliser des solutions individuelles. En plus des couleurs métallisées tendance, la couleur spéciale optique dorée offre d'élégantes possibilités. Le blanc mat et le noir mat jouent avec les contrastes et le purisme. D'utilisation universelle, ils séduisent sur le plan optique et haptique.

Les couleurs spéciales sont disponibles avec les gammes suivantes : X88/X77 Free, S808/S800, S606/S600Plus portes battantes, S606Plus pleine hauteur, S606/S600Plus portes coulissantes, S505/S500Plus portes pivotantes, S505/S500Plus portes coulissantes, S404/S400Plus portes coulissantes, S400Plus portes battantes.

Le noir mat est disponible avec les gammes suivantes : S606Plus portes battantes, S505/S500Plus portes pivotantes, S505Plus portes coulissantes, S404/S400Plus portes coulissantes, S400Plus portes battantes.



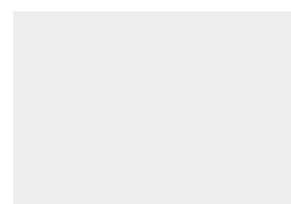
**Couleurs spéciales RAL
sur demande**



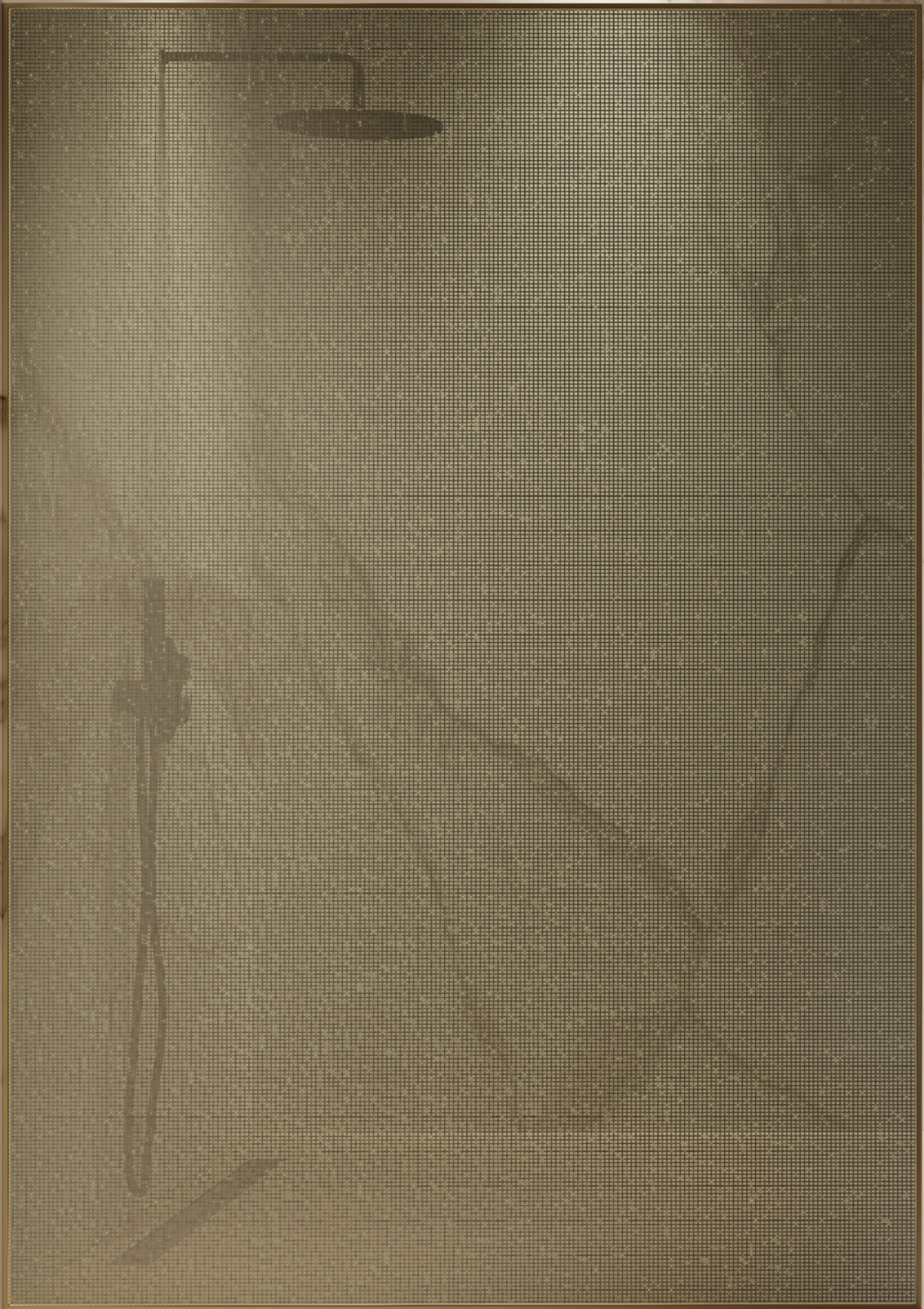
Noir mat



Optique dorée



Blanc mat



X1000 GT Paroi latérale en pose libre en verre feuilleté à texture intégrée



X1000 GT

Une esthétique fascinante

La nouvelle paroi latérale X1000 GT en pose libre en verre feuilleté à texture intégrée permet à Koralle de créer des effets dans la salle de bains tout en ajoutant une touche élégante et raffinée. Le verre feuilleté (VSG) se compose de 2 verres assemblés à l'aide d'une feuille intercalaire spéciale. Cet intercalaire aux multiples déclinaisons fait de VSG un élément d'aménagement innovant d'une grande diversité esthétique qui répond aux normes de sécurité les plus sévères.

Dans X1000 GT, Koralle mise sur des feuilles spéciales qui intègrent des toiles métallisées plus ou moins fines. Les effets métalliques ainsi créés mettent habilement la douche en valeur et permettent de personnaliser l'aménagement intérieur. L'intercalaire garantit l'étanchéité durable de la construction.

La texture de la toile joue avec la lumière et ses reflets, créant de fascinants effets 3D. Des teintes métallisées chaudes et froides telles que Bronze, Gold, Steel et Tech sont disponibles.

Les experts *Koralle Selection* mettent leur expérience et leur savoir-faire à votre service.

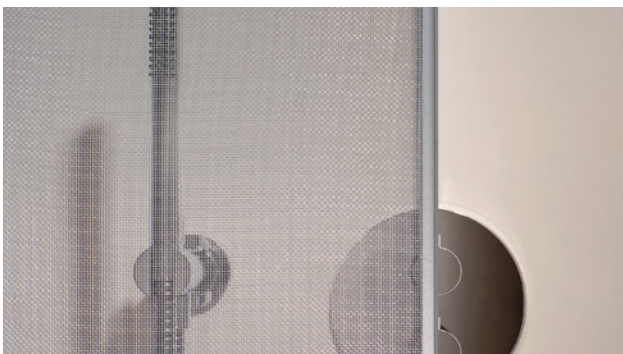
Bekon-Koralle



Steel fine



Bronze fine



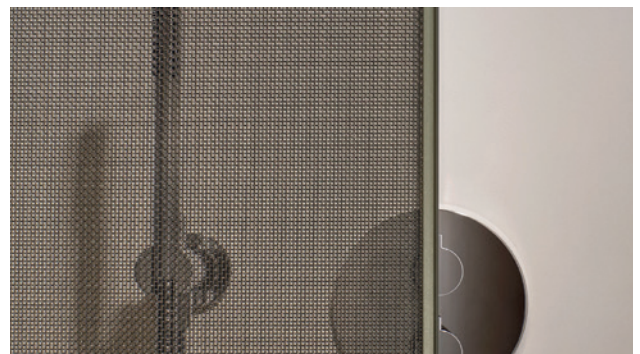
Steel medium



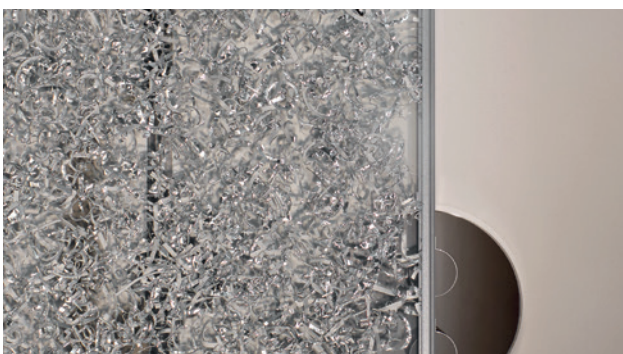
Bronze medium



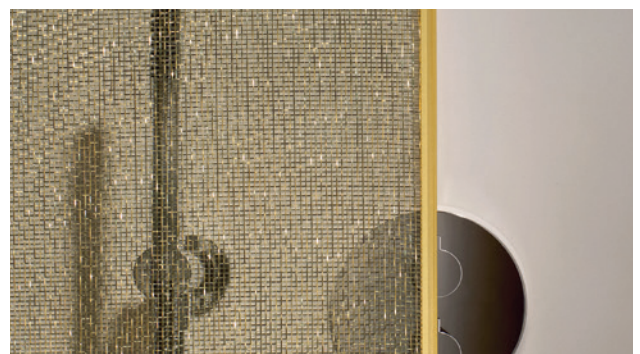
Steel solid



Bronze solid



Tech



Gold



S606Plus Porte battante avec élément fixe avec paroi latérale, verre design Wave

Verres design raffinés : Artista, Rain et Wave

Avec leurs surfaces semi-transparentes, les verres design apportent une plus-value tant sur le plan fonctionnel qu'en termes de design. Les verres décoratifs structurés mettent de la variété dans l'architecture de la salle de bains et permettent d'aménager des zones affichant différentes transparences.

Quoiqu'ultra-transparente, Artista présente néanmoins un flou subtil. Avec sa structure translucide et perlée, le verre de sécurité ESG Rain crée un flou qui offre une protection visuelle agréable. Le verre Wave laisse la lumière naturelle inonder la pièce, tandis que la structure géométrique et linéaire préserve une certaine opacité et l'intimité. Des solutions idéales pour un design intérieur moderne !

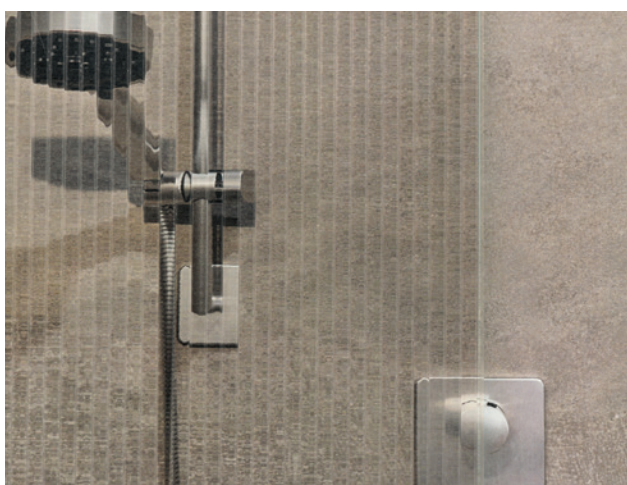
La douche n'est pas uniquement un élément d'agencement. Elle doit se fondre librement et en toute transparence dans l'architecture, tout en offrant une protection visuelle sélective.



Artista : disponible sur les modèles X77 Free, S606/S600Plus portes battantes.



Rain : disponible avec S404/S400Plus portes coulissantes et S400Plus portes battantes.



Wave : disponibles sur les modèles X77 Free, S606/S600Plus portes battantes, S505Plus/S500Plus portes coulissantes, S400Plus portes battantes.

Bekon-Koralle SA

Baselstrasse 61

CH-6252 Dagmersellen

Tél.: 062 748 60 60

Fax: 062 748 60 90

info@koralle.ch

koralle.ch