

Montage Bodenschiene / Wandschiene
 Montage du profilé de pente / profilé de mur

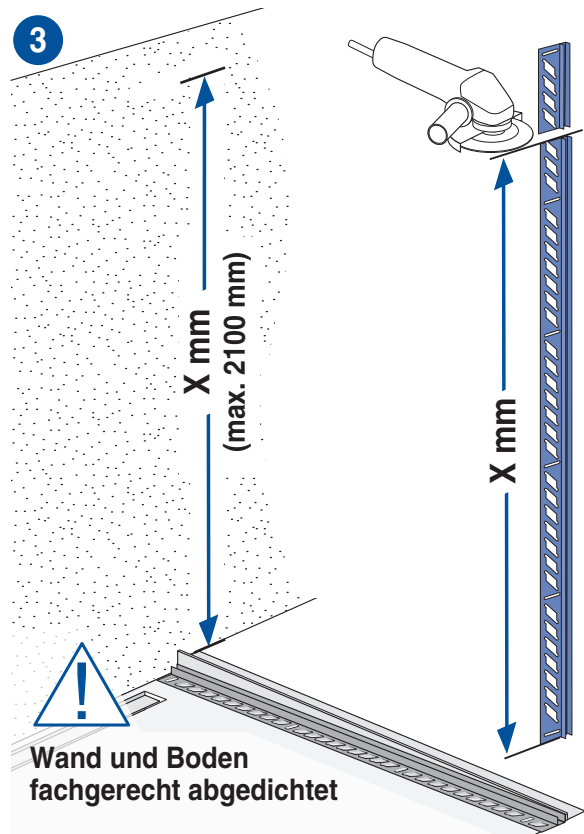
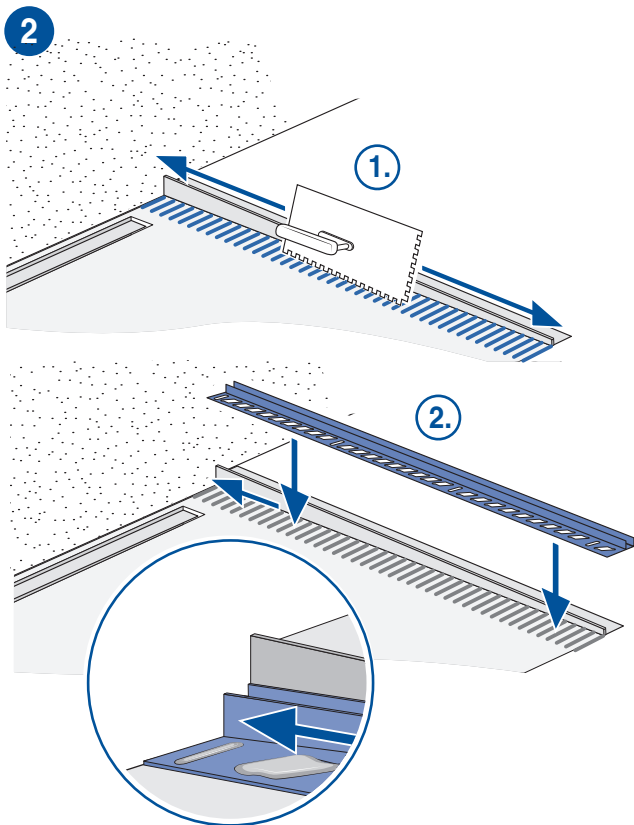
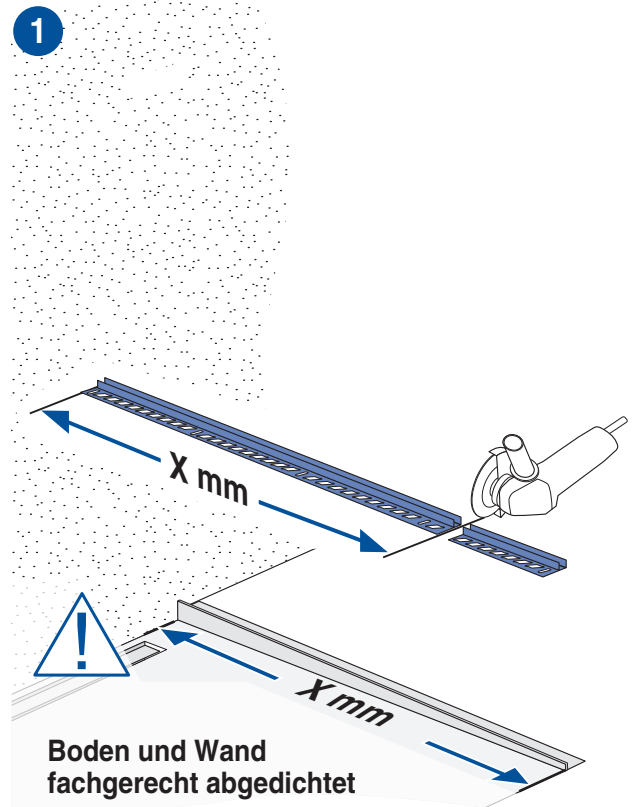
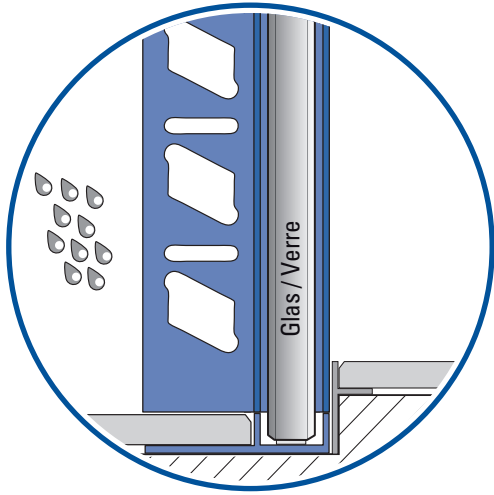
1 – 10

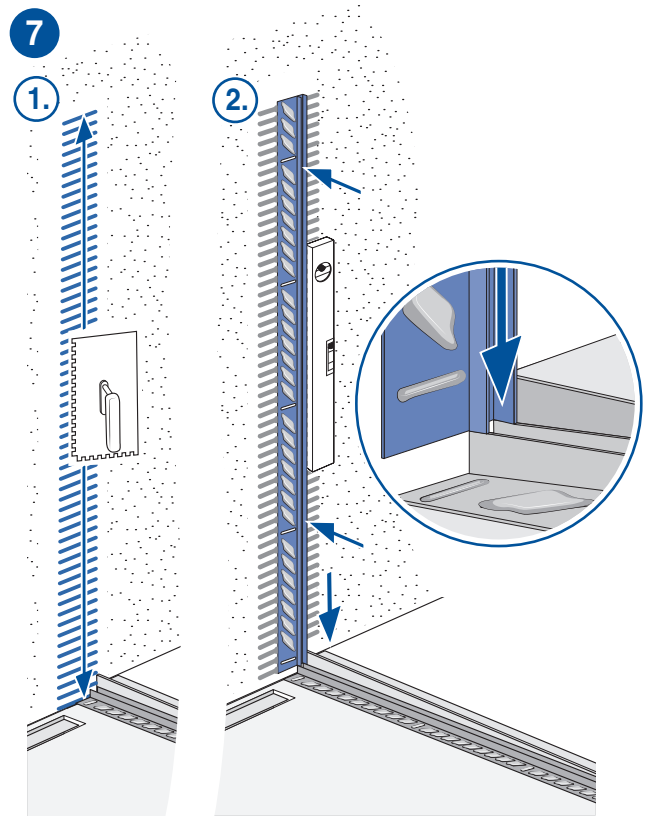
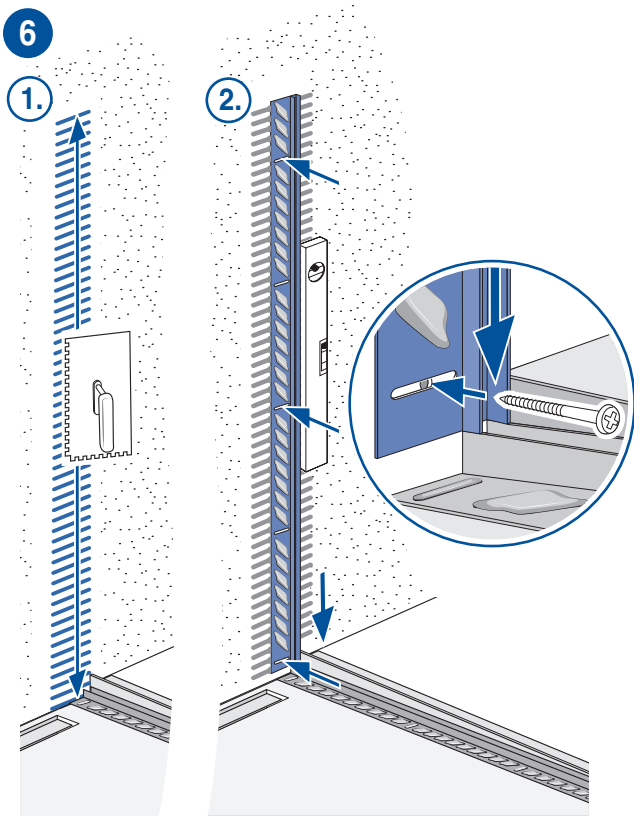
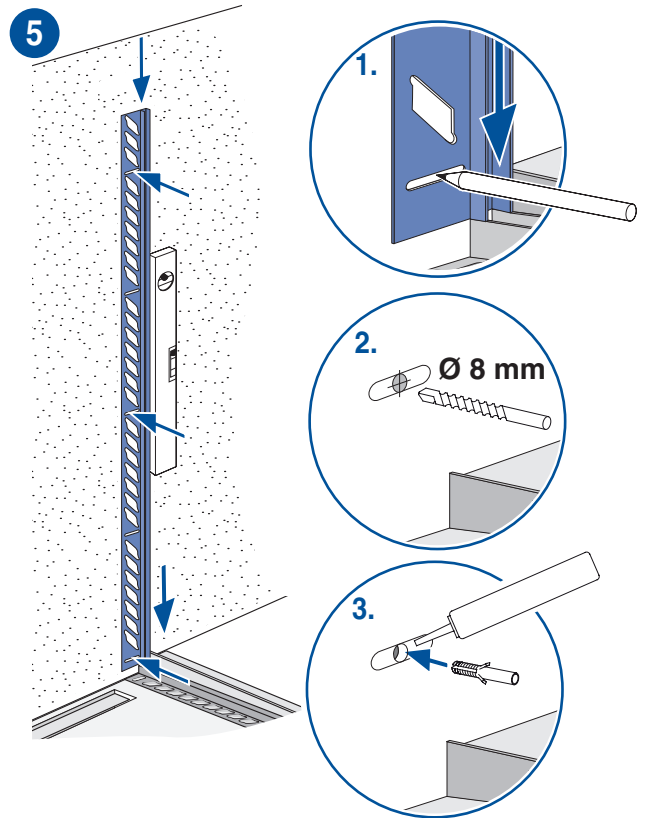
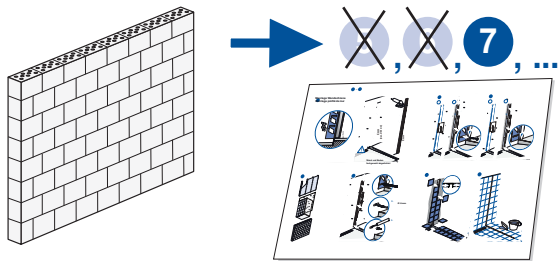
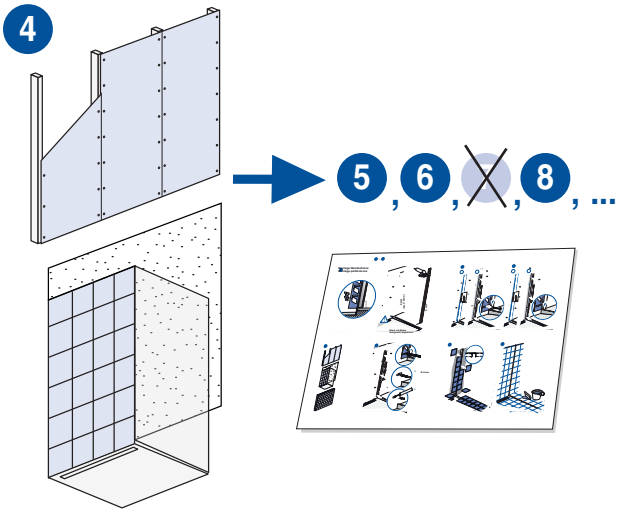
Montage Glas
 Montage du verre

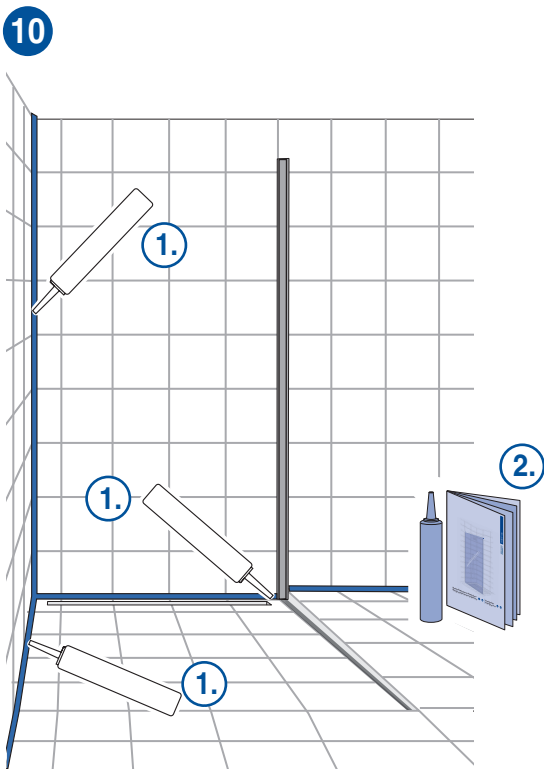
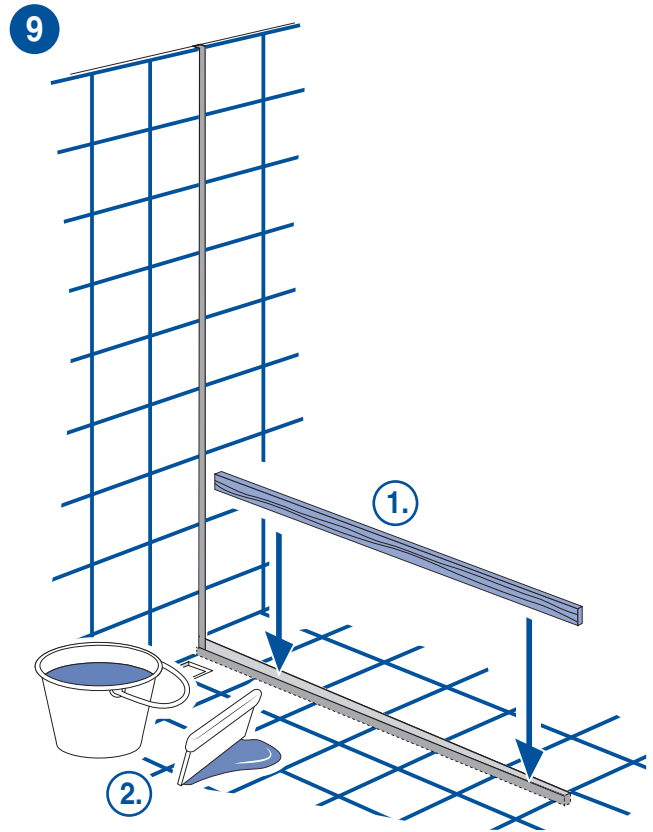
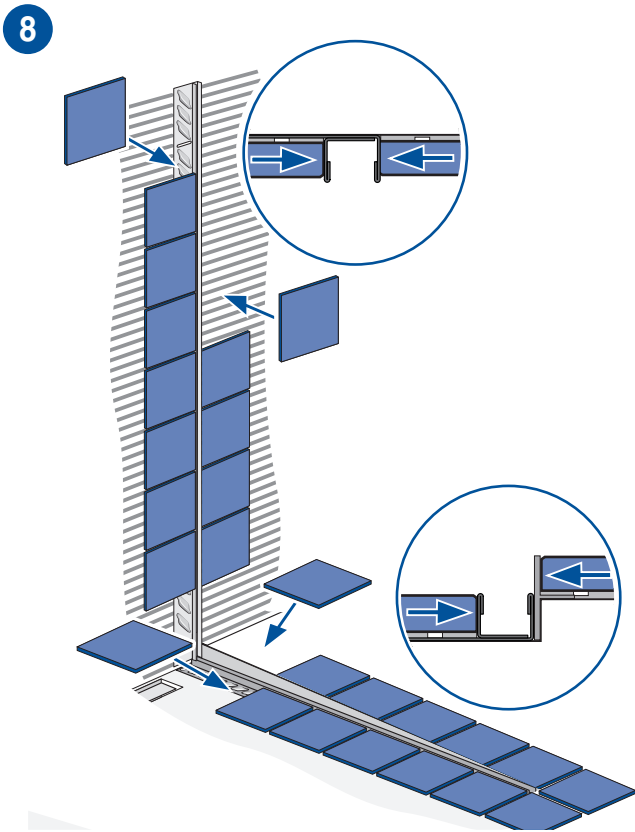
11 – 17

Montage Bodenschiene / Wandschiene Montage du profilé de pente / profilé de mur

1 – 10







Falls wir keine andere Information erhalten werden wir für die Glas-Montage transparenten Silikon verwenden. Sie haben die Möglichkeit aus folgenden Farben zu wählen:

- **hellgrau** NCS S 2002-Y
- **dunkelgrau** NCS S 4000-N
- **anthrazit** NCS S 7500-N

Weitere Farben können bauseitig zur Verfügung gestellt werden.

Si nous n'avons pas autres informations nous utiliserons pour l'installation du verre de la silicone transparente. Vous avez la possibilité de choisir des couleurs suivants:

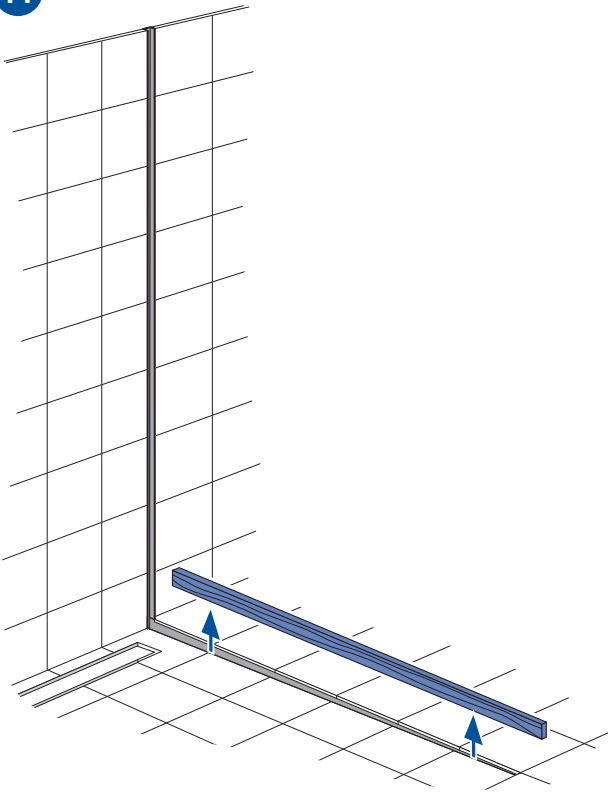
- **gris claire** NCS S 2002-Y
- **gris foncé** NCS S 4000-N
- **anthracite** NCS S 7500-N

Autres couleurs peuvent être mis à disposition.

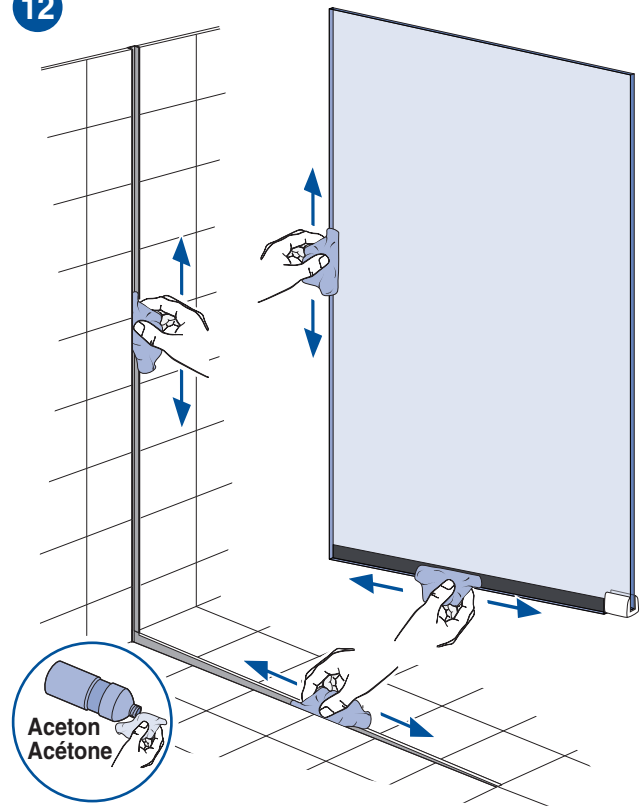
Montage Glas Montage du verre

11 – 17

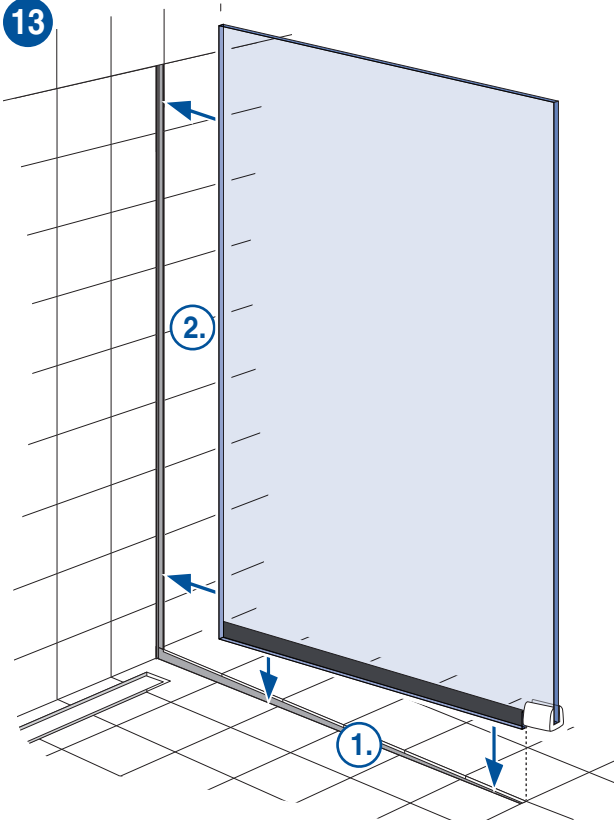
11



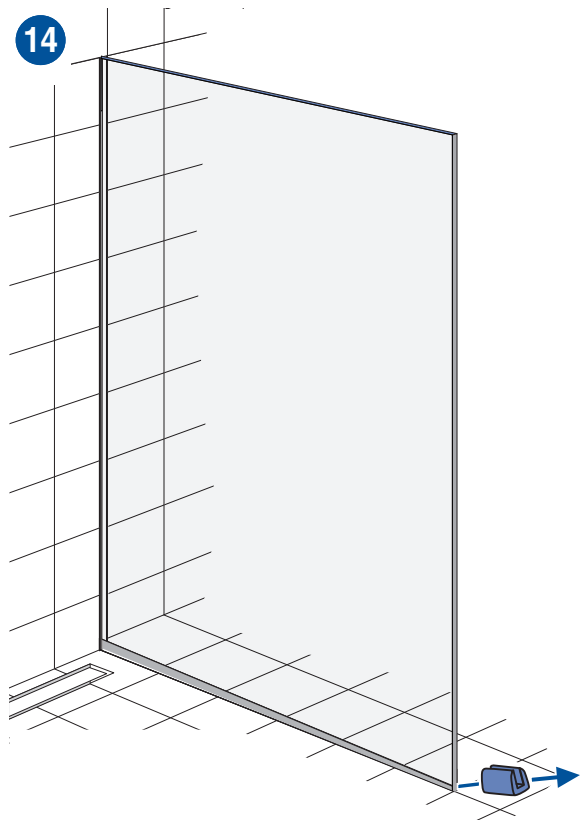
12



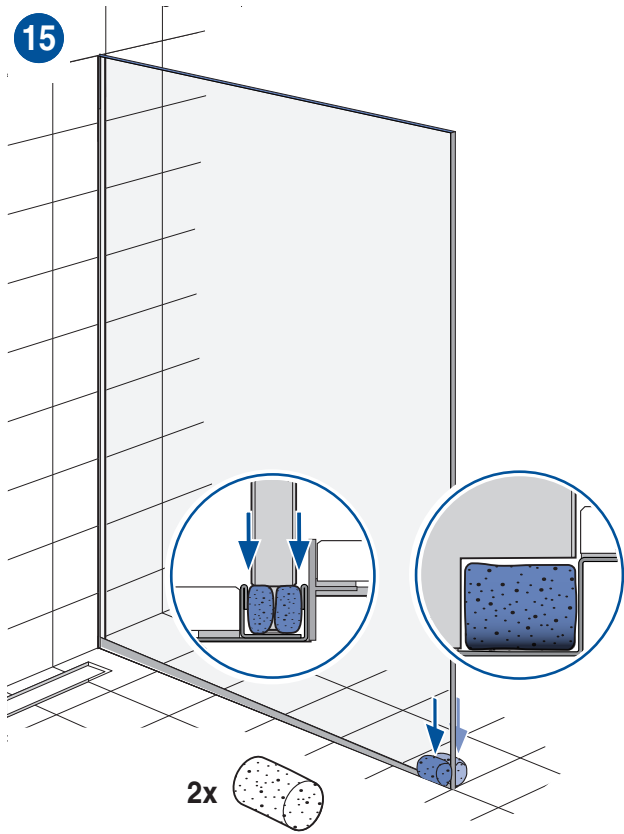
13



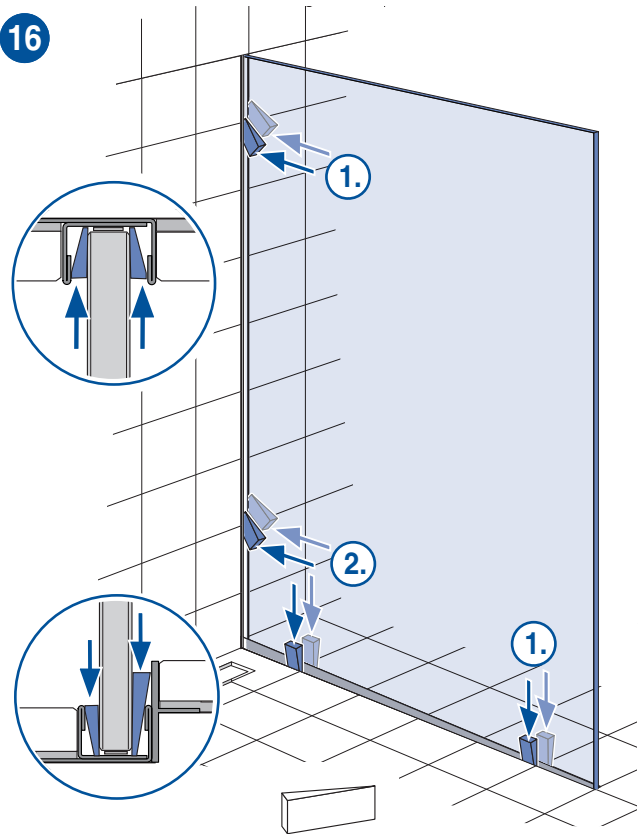
14



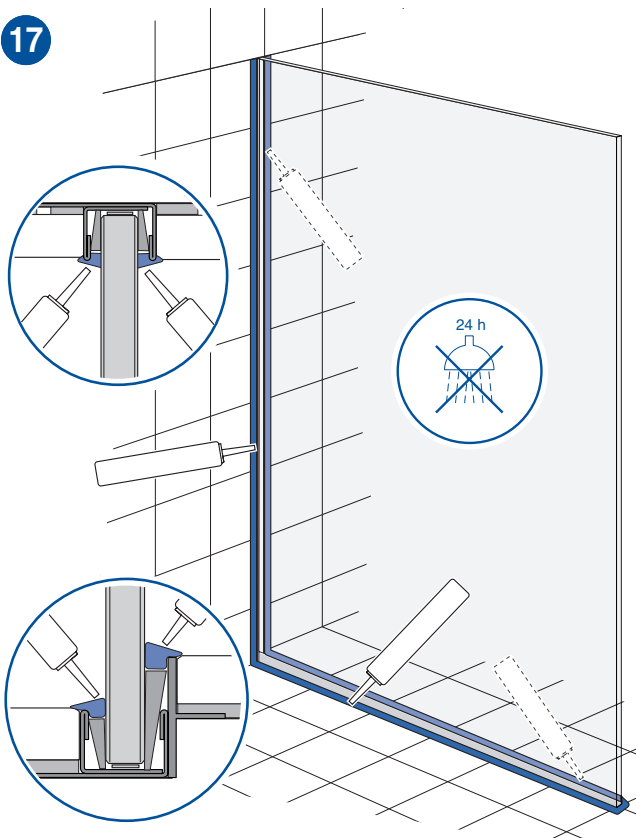
15



16



17



| | | | |
|---|---|--|---|
| Technische Änderungen behalten wir uns vor. Für Druckfehler oder technische Verwechslungen übernehmen wir keine Gewähr | Nous nous réservons le droit de procéder à des modifications techniques. Nous n'assurons pas de responsabilité pour des erreurs techniques ou des fautes d'impression. | Technische Veranderingen voorbehouden. Voor drukfouten en technische vergissingen stellen wij ons niet aansprakelijk. | Vi förbehåller oss rätten till tekniska ändringar, för tryckfel eller tekniska förväxlingar påtager vi oss inget ansvar. |
|---|---|--|---|